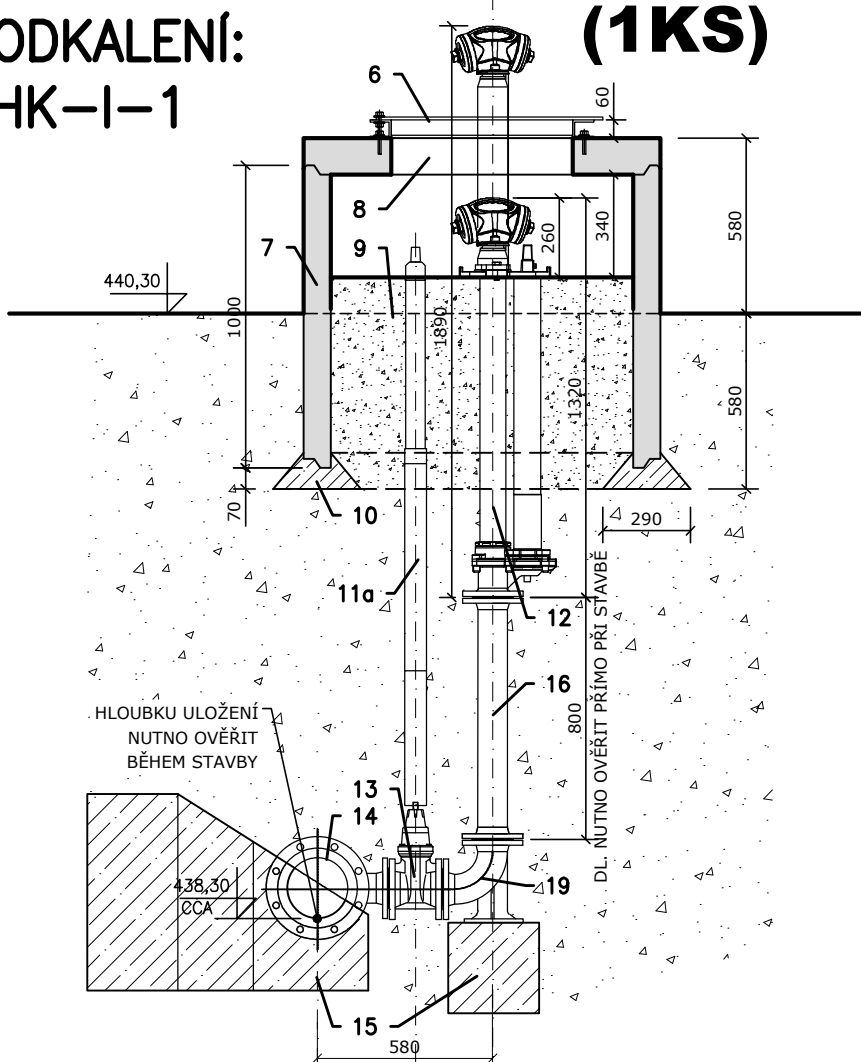
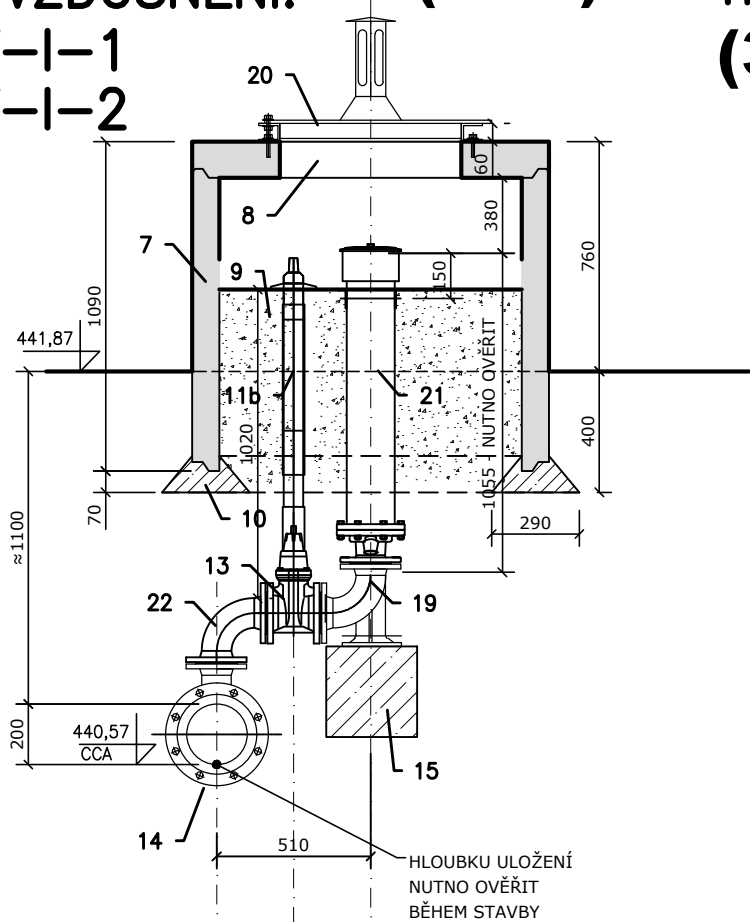


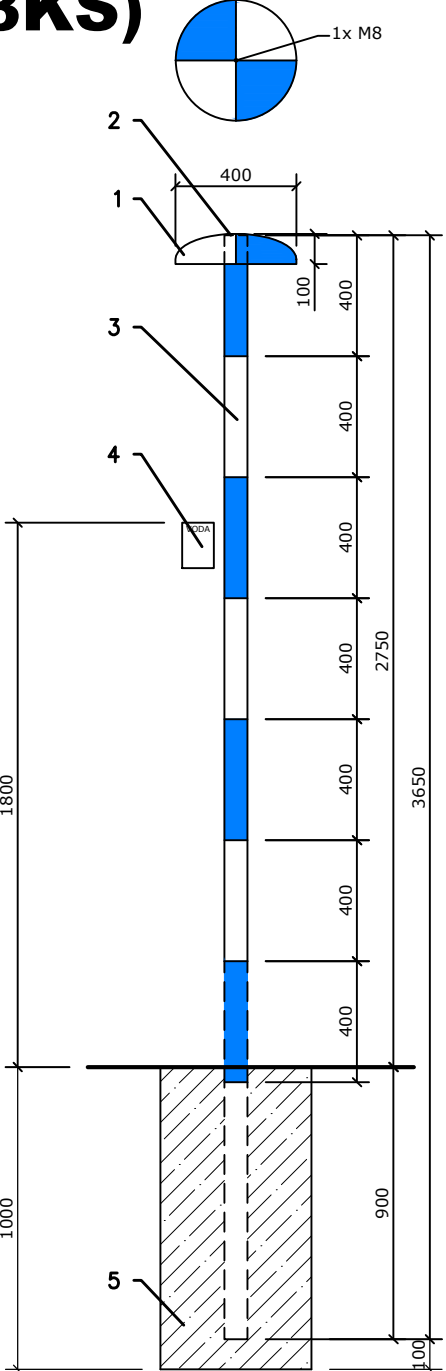
ODKALENÍ: (1KS)
HK-I-1



ODVZDUŠNĚNÍ: (2KS)
AV-I-1
AV-I-2



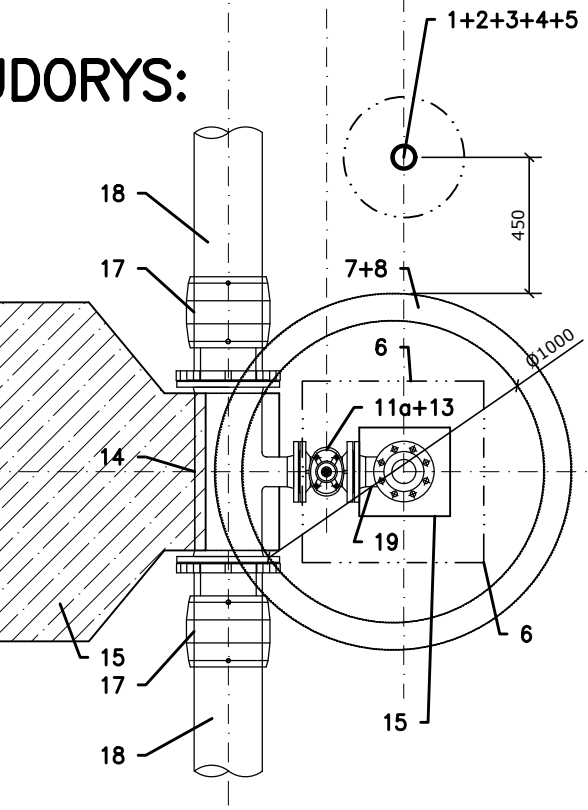
TRASÍRKA: (3KS)



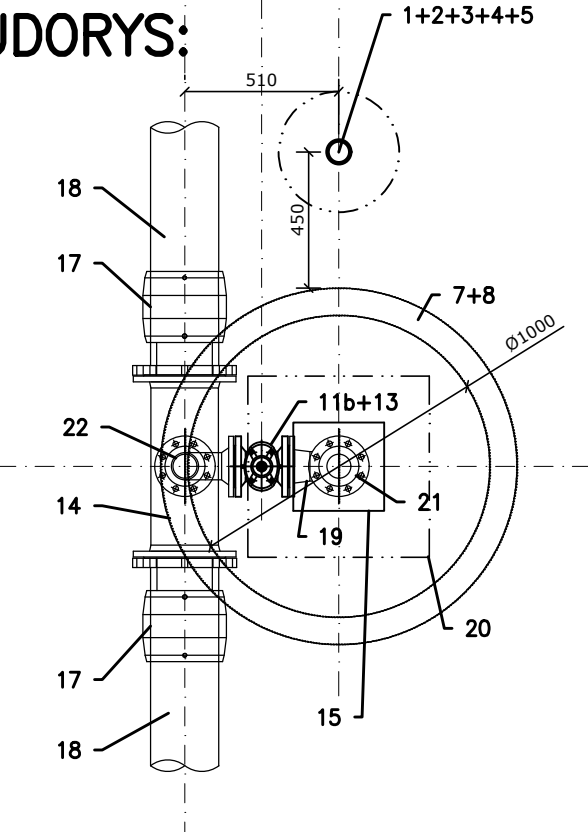
LEGENDA

- KLOBOUK TRASÍRKY – DÝNKO Ø400mm, TL. 4mm, HMOTNOST 1,7kg
 - VÍČKO S MATICÍ M8
 - TYČ TRASÍRKY – TRUBKA BEZEŠVÁ Ø76x3,2mm DL. 3,65m HMOTNOST 20,99kg
 - VČETNĚ VÍČKA S MATICÍ M8
 - VOLITELNĚ ORIENTAČNÍ TRUBKA
 - PLOTOVÝ RYCHLESCHNOUCÍ BETON
 - ČTVERCOVÝ POKLOP 600x600mm Z KOMPOZITNÍCH MATERIÁLŮ S RÁMEM:
POKLOP 600x600mm BUDE UZAMYKATELNÝ, TĚSNĚNÝ PROTI VOLNĚ STÉKAJÍCÍ VODĚ, OTEVÍRAVÝ S JISTICÍM POPRUHEM, S RÁMEM S TĚSNĚNÍM A PŘÍSLUŠENSTVÍM, VÍKO (KOMPOZIT NEBO NEREZ) 104x2mm, S MADLEM (NEREZ) Ø8mm, PROTISKLUZOVÝM POVRCHEM A OKAPOVÝM NOSEM, PŘÍPADNĚ DRAŽKOU PO CELÉM OBVODU SPODNÍ PLOCHY PROTI ZATĚKÁNÍ, S TĚSNĚNÍM. OTEVÍRÁNÍ POMOCÍ PLYNOVÝCH PÍSTŮ. ARETACE VÍKA PŘI OTEVŘENÍ POMOCÍ TEXTILNÍHO POPRUHU. ZABEZPEČENÍ PROTI SAMOVOLNÉMU ZAVŘENÍ BUDE ZAJIŠŤOVAT HÁČEK(NEREZ) Ø6mm. K VÍKU BUDE PŘÍPEVNĚN PROTIKUS ZÁMKU. ZÁVĚS BUDE PROVEDEN S NEROZEBÍRATELNÝM TYPEM SPOJE Z VENKOVNÍ STRANY TAK, ABY NA VENKOVNÍ STRANĚ BYLA VŽDY ZÁPUSTNÁ HLAVA ŠROUBOVÉHO SPOJE, VNITŘNÍ SPOJ S UZAVŘENOU MATICÍ. RÁM VÝŠKY 60mm SE SPODNÍ PLOCHOU URČENOU PRO KOTVENÍ PŘES TĚSNĚNÍ KE STĚNĚ VSTUPNÍHO KOMINKU – ŠROUBOVÝ SPOJ 3x NA KAŽDÉ STRANĚ. NA HORNÍ PLOCHU BUDE PO CELÉM OBVODU OSAZENO TĚSNĚNÍ. NA PŘEDNÍ STRANĚ BUDE OSAZEN ZÁMEK S BEZPEČNOSTNÍ VLOŽKOU PRO UNIVERZÁL PROVOZOVATELE. SPOJE BUDOU PROVEDENY TAK, ABY NA VENKOVNÍ STRANĚ BYLA VŽDY ZÁPUSTNÁ HLAVA ŠROUBOVÉHO SPOJE, VNITŘNÍ SPOJ S UZAVŘENOU MATICÍ. SPOJOVACÍ MATERIÁL – NEREZ A2. TĚSNĚNÍ PRYŽ EDPM (SILIKON). VČETNĚ KOTVENÍHO MATERIÁLU. BARVA ŠEDÁ.
 - ŽELEZOBETONOVÁ PREFABRIKOVANÁ STUDNÍČNÍ SKRUŽ DN1000, V1000mm
 - ŽELEZOBETONOVÁ PREFABRIKOVANÁ ZÁKRYTOVÁ DESKA JEDNODÍLNÁ S OTVOREM 600x600mm
 - ŠTĚRK 8–16/32
 - LOŽE SKRUŽE – POVBETONOVÁNÍ BETONEM C16/20
 - 11a ZEMNÍ SOUPRAVA TELESKOPICKÁ PRO KRYTÍ 1,8–2,5m (OVĚŘIT) PRO ŠOUPÁTKO DN80
 - 11b ZEMNÍ SOUPRAVA TELESKOPICKÁ PRO KRYTÍ 0,8–1,2m (OVĚŘIT) PRO ŠOUPÁTKO DN80
 - 12 PODZEMNÍ HYDRANT – VÝSTUP "B" TELESKOPICKÝ DN80 PN16 PRO KRYTÍ POTRUBÍ 1,5m JAKO KALNIK – VČETNĚ ODVODNĚNÍ
 - 13 ŠOUPĚ KRÁTKÉ PŘÍRUBOVÉ DN80 PN16
 - 14 T KUS DN200 S ODBOČKOU DN80 – PŘÍRUBOVÁ TVAROVKA DN200/80
 - 15 ZABEZPEČOVACÍ BETONOVÉ BLOKY – VIZ. SAMOSTATNÝ VÝKRES
 - 16 LITINOVÝ DVOUPŘÍRUBOVÝ KUS TP DN80 – DL.800MM–1KS
DL. NUTNO OVĚŘIT PŘÍMO PŘI STAVBĚ
 - 17 TOČIVÁ PŘÍRUBA DN200 S LEMOVÝM NÁKRUŽKEM A ELEKTROSPOJKOU Ø225
 - 18 POTRUBÍ PE100RC SDR11 PN16 Ø225x20,5mm
 - 19 KOLENO PŘÍRUBOVÉ LITINOVÉ S PATKOU DN80
 - 20 POKLOP 600x900mm Z KOMPOZITNÍCH MATERIÁLŮ S VENTILAČNÍM KOMINKEM A S RÁMEM:
POKLOP 600x600mm BUDE UZAMYKATELNÝ, TĚSNĚNÝ PROTI VOLNĚ STÉKAJÍCÍ VODĚ, OTEVÍRAVÝ S JISTICÍM POPRUHEM, S ODVĚTRÁVACÍM KOMINKEM, RÁMEM S TĚSNĚNÍM A PŘÍSLUŠENSTVÍM. DÁLE VIZ. POLOŽKA 6
 - 21 ZAVZDUŠŇOVACÍ A ODVZDUŠŇOVACÍ SOUPRAVA DN80 (NADZEMNÍ OSAZENÍ, PRO KRYTÍ POTRUBÍ 1,25m – NUTNO OVĚŘIT)
 - 22 KOLENO PŘÍRUBOVÉ LITINOVÉ – 90° DN80
- POZNÁMKA K PROVEDENÍ TRASÍRKY:
– ZÁKLADOVÁ PATKA VRTANÁ Ø500MM (KOPANÁ), HL.1000MM, BETON C12/15, CELKEM CCA 0,2M²
– POVRCHOVÁ ÚPRAVA OCELOVÝCH DÍLŮ: ŽÁROVÉ ZINKOVÁNÍ + NÁTĚR: 1X ZÁKLADNÍ NA OCELOVÉ POZINKOVANÉ KONSTRUKCE, 1X VRCHNÍ SILNOVRSTVÝ MODRO (RAL 5017,5010) – BÍLÉ (RAL9010, 9016) ŠRAFOVÁNÍ (PRUHY CCA 0,4M)
– SPOJOVACÍ MATERIÁL POZINKOVANÝ – 1X ŠROUB M8/25 + MATICE M8 (PŘÍVAŘENÁ K VÍČKU TRUBKY)

PŮDORYS:



PŮDORYS:



VAK projekt s.r.o.		Kněžskodvorská 2544, 370 04 České Budějovice 3	
Email.: vakprojekt@vakprojekt.cz, www.vakprojekt.cz			
ZODPOVĚDNÝ PROJEKTANT	VYPRACOVAL	KOPIE ČÍSLO	
Ing. PETR KOHOUTEK	RADEK VOLDŘICH		
OKRES	TÁBOR - JIHOČESKÝ KRAJ	STUPEŇ PROJEKTU	
MÍSTO STAVBY	K.Ú. MĚŠICE U TÁBORA (trasa Měšice - Smylov)		
INVESTOR	VODÁR. SPOL. TÁBORSKO, KOSOVA 2897, 390 02 TÁBOR	PROJEKTOVÁ DOKUMENTACE PRO PROVEDENÍ STAVBY (DPS)	
NÁZEV AKCE	OBNOVA VODOVODU MĚŠICE - SMYLOV		
STAVEBNÍ OBJEKT SO-01 - PŘÍVODNÍ ŘAD - I. ETAPA		DATUM PROJEKTU	V./2024
		FORMÁT VÝKRESU	2x A4
OBSAH VÝKRESU DETAIL ODKALENÍ A ODVZDUŠNĚNÍ VODOVODU		MĚŘÍTKO	1:25
		Č. VÝKRESU	D.01-7